

КС-45717К-3В

Технические характеристики

Базовое шасси	КАМАЗ-43118	Номинальная скорость подъёма (опускания) груза при 8-кратной запасовке грузового каната, м/мин	4,8	
Колёсная формула	6 x 6	Максимальная скорость подъёма (опускания) крюка, м/мин	39,0	
Двигатель	КАМАЗ 740.705-300	Скорость посадки, м/мин	0,2	
Мощность двигателя, кВт (л.с.)	221 (300)	Частота вращения, мин-1	1,4	
Экологический стандарт	Евро-5	Скорость передвижения, км/ч	60	
КПП	К-154	Габаритные размеры в транспортном положении, мм		
Грузоподъёмность, т	25		длина	10 900
Грузовой момент, тм	80		ширина	2 550
Зона работы, град.	240 / 360	высота	3 900	
Опорный контур, м	4,95 x 5,60	Снаряжённая масса с основной стрелой (с гуськом), т	20,47 (21,02)	
Длина стрелы, м	21,0	Распределение нагрузки на дорогу, т		
Длина гуська, м	9,0	Через шины передних колёс	5,67 (6,17)	
Наибольшая высота подъёма, м		Через шины задней тележки	14,80 (14,85)	
с основной стрелой	21,2			
с гуськом	27,6			
Вылет, м				
с основной стрелой	2,0 – 19,7			
с гуськом	9,0 – 28,0			

Гарантийные условия

На крановую установку:	18 месяцев или 1000 моточасов, что наступит ранее
На автомобильные шасси:	Установлены и исполняются производителем шасси и определены в эксплуатационной документации

Грузовысотные характеристики

В зоне работы 240*

Без противовеса

Примечание: в скобках указана грузоподъёмность для работы с ядовитыми и взрывчатыми веществами, если отличается.

Зона работы: 240°/360°

ТЕХНИЧЕСКИЕ ХАРАКТЕРИСТИКИ КС-45717К-3В (21 м)

Полный опорный контур

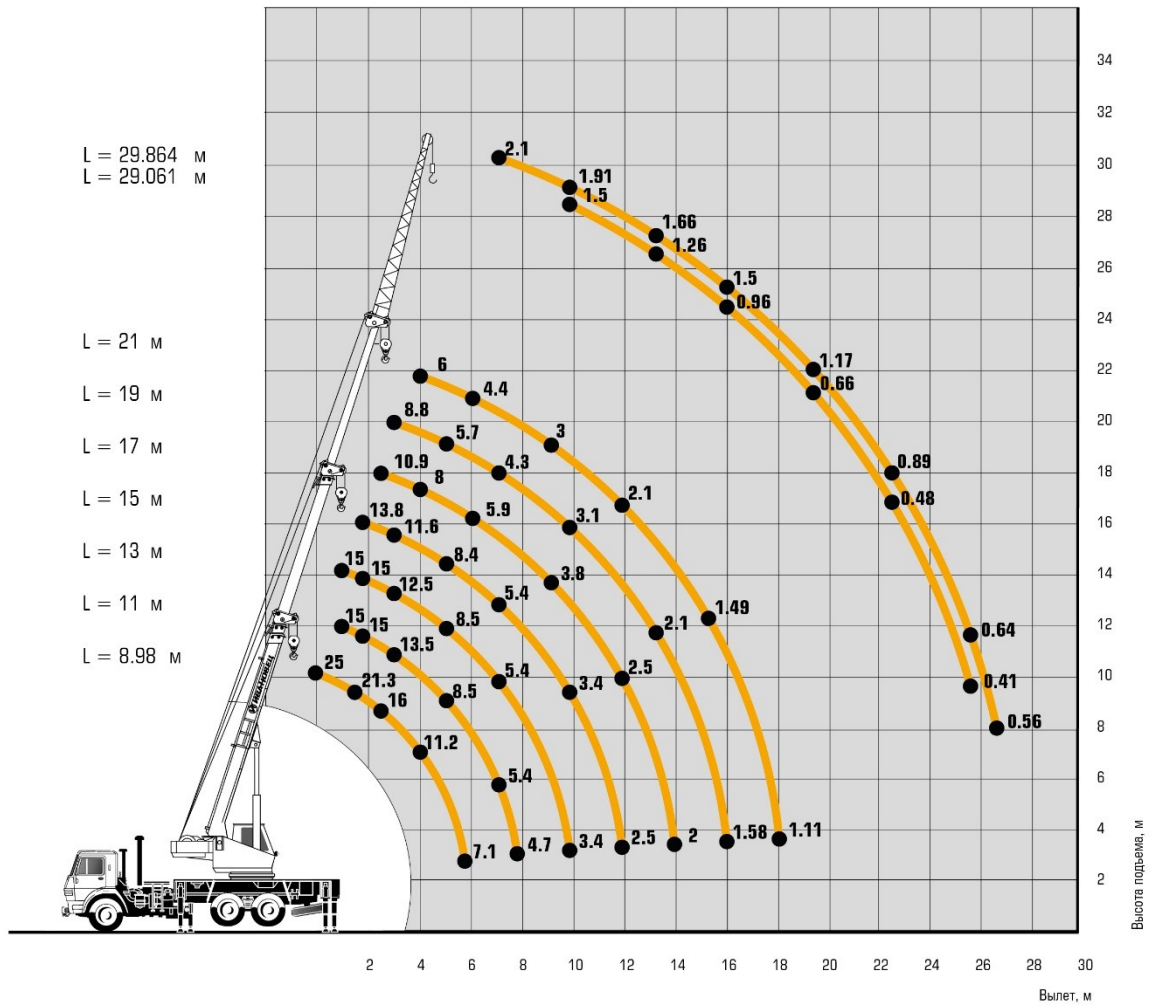




ТАБЛИЦА ГРУЗОПОДЪЕМНОСТИ

КС-45717К-3В

 240°

 4,95x5,60

 9 м

Вылет, м	Длина стрелы, м							30°	
	9	11	13	15	17	19	21	Угол наклона гуська	
								0°	30°
	Грузоподъемность**, т								
2	25,00	-	-	-	-	-	-	-	-
3	25,00	15,00	15,00	-	-	-	-	-	-
3,2	25,00	15,00	15,00	-	-	-	-	-	-
3,5	21,30	15,00	15,00	-	-	-	-	-	-
3,8	19,40	15,00	15,00	13,80	-	-	-	-	-
4	18,20	15,00	15,00	13,30	-	-	-	-	-
4,5	16,00	14,83	13,75	12,80	10,90	-	-	-	-
5	13,90	13,50	12,50	11,60	10,30	8,80	-	-	-
5,5	12,70	12,40	11,50	10,60	9,20	7,90	-	-	-
6	11,20	11,20	10,60	9,70	8,00	7,20	6,00	-	-
7	8,50	8,50	8,50	8,40	6,80	5,70	5,40	-	-
7,7	7,10	7,20	7,20	7,10	6,20	5,10	4,60	-	-
8	-	6,70	6,70	6,70	5,90	4,90	4,40	-	-
9	-	5,40	5,40	5,40	5,20	4,30	3,80	2,10	-
9,7	-	4,70	4,70	4,70	4,70	3,90	3,50	2,09	-
11	-	-	3,80	3,80	3,80	3,30	3,00	1,97	-
11,7	-	-	3,40	3,40	3,40	3,10	2,70	1,91	1,50
13	-	-	-	2,80	2,80	2,70	2,30	1,80	1,43
13,7	-	-	-	2,50	2,50	2,50	2,10	1,74	1,37
15	-	-	-	-	2,10	2,10	1,86	1,66	1,26
15,7	-	-	-	-	2,00	1,98	1,72	1,61	1,18
17	-	-	-	-	-	1,70	1,49	1,53	1,04
17,7	-	-	-	-	-	1,58	1,38	1,50	0,96
19	-	-	-	-	-	-	1,20	1,40	0,84
19,7	-	-	-	-	-	-	1,11	1,31	0,79
21	-	-	-	-	-	-	-	1,17	0,66
22	-	-	-	-	-	-	-	1,07	0,57
23	-	-	-	-	-	-	-	0,98	0,52
24	-	-	-	-	-	-	-	0,89	0,48
25	-	-	-	-	-	-	-	0,80	0,45
26	-	-	-	-	-	-	-	0,71	0,43
27	-	-	-	-	-	-	-	0,64	0,41
28	-	-	-	-	-	-	-	0,57	-
29	-	-	-	-	-	-	-	-	-
30	-	-	-	-	-	-	-	-	-
31	-	-	-	-	-	-	-	-	-
32	-	-	-	-	-	-	-	-	-
33	-	-	-	-	-	-	-	-	-
34	-	-	-	-	-	-	-	-	-
35	-	-	-	-	-	-	-	-	-
36	-	-	-	-	-	-	-	-	-

* Стрела 21 м с гуськом 9 м

** Грузоподъемность промежуточная (на канатах) без учета массы крюковой подвески